

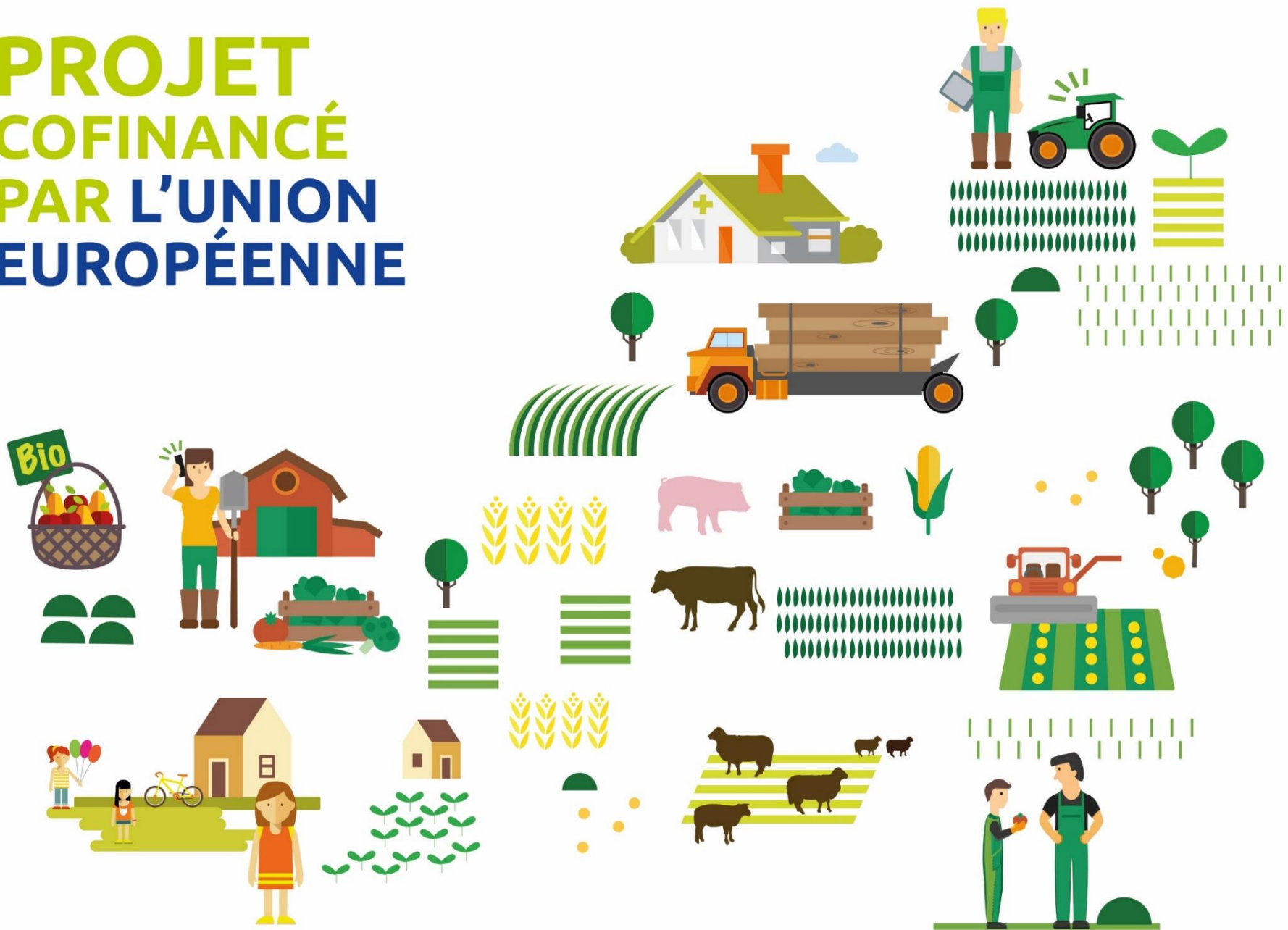
La Commune a entrepris des travaux de mise en place d'une voie douce le long de la rue Principale dénommée "Cheminement doux Fronzell – Leh".

Ces travaux bénéficient d'aides de la Région Grand Est et de l'Union Européenne au titre du FEADER.



## FONDS EUROPÉEN AGRICOLE POUR LE DÉVELOPPEMENT RURAL L'EUROPE INVESTIT DANS LES ZONES RURALES

# PROJET COFINANCÉ PAR L'UNION EUROPÉENNE



NOM DU PROJET : CHEMINEMENT DOUX FRONZELL / LEH

OBJECTIF : CRÉATION D'UN CHEMINEMENT DOUX ENTRE LE FRONZELL ET LE VILLAGE POUR REJOINDRE LA GARE

[www.europe.grandest.fr](http://www.europe.grandest.fr)

Support réalisé avec le soutien de l'Union européenne

COMMUNE DE LUTTENBACH-PRES-MUNSTER

CHEMINEMENT DOUX FRONZELL – LEH

